

■キャスター寸法表

品番・品種	車輪径 Dmm	取付高 Hmm	軸径 Tmm	軸長 Lmm	取付ねじ穴 M	a mm	V mm	ワッシャー厚み tmm	偏芯 Emm	旋回半径 mm	小箱 入数 個	ケース 入数 個
704 K	100	114	22	40	M6×1	18	89	3	30	85	—	—

- ストッパーは旋回と車輪の回転を同時にロックするトータルロック機構を採用しています。
- 車輪の材質は、床面に対してマーキングや汚染が発生しにくいウレタン車輪です。
- 車輪軸受け部にはラジアルボールベアリングを採用し騒音を低減しています。

■トータルロック

トータルロックは旋回と車輪の回転を同時にロックできるストッパー機構です。

●フリー

旋回部と車輪の回転がフリーとなります。

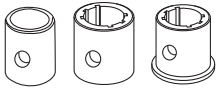


●ロック

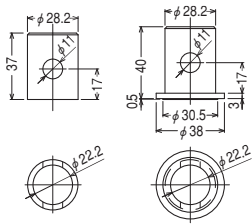
旋回部と車輪の回転がロックされます。



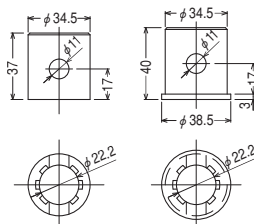
- 取付パイプ外径φ32、φ38専用ソケット(右図)もあります。ソケットは別途ご用意下さい。



〈パイプ外径 φ32mm用〉



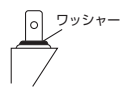
〈パイプ外径 φ38mm用〉



- ステームにはM6貫通ねじがいています。



- 専用ワッシャーが付いています。



旋回性能と走行安定性に優れた

コストパフォーマンスを追及したモデルです。

この商品の各仕様は改良の為、予告なく変更することがあります。
この商品は特別仕様の為、各セールスプランチへお問い合わせ下さい。