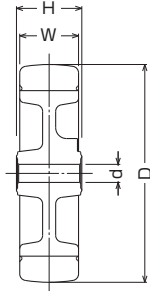




ナイロンホイール
ゴム巻車輪

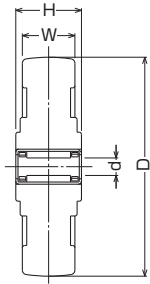


車輪記号				車巾 Wmm	ボス巾 Hmm	穴径 dmm	使用品番シリーズ
車輪 品番	品種	車種	車輪径 Dmm				
425	E - RN		85	27	30	8.2	E.ER.EA.EK.EU.EX.EN.K.220E
			100	27	30	8.2	

●黒車もできます。



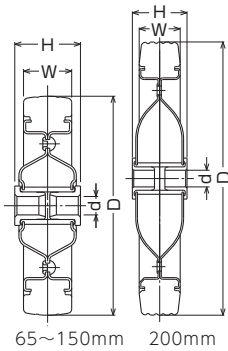
ゴム一体車輪
ローラーベアリング入



車輪記号				車巾 Wmm	ボス巾 Hmm	穴径 dmm	使用品番シリーズ
車輪 品番	品種	車種	車輪径 Dmm				
437	E - RDB		100	27	30	8.1	E.ER.EA.EK.EKR.EU.EX.EN.K.220E.215E
			125	26	30	8.1	
			150	26	30	8.1	



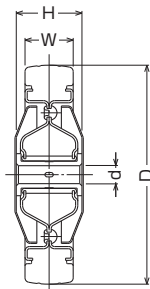
鉄板ホイールゴム巻車輪
樹脂ブッシュ入



車輪記号				車巾 Wmm	ボス巾 Hmm	穴径 dmm	使用品番シリーズ
車輪 品番	品種	車種	車輪径 Dmm				
430	E - PR		65	20	24	6.7	E.ER.EA.EK.EKR.EU.EX.EN.A.K 220E
			75	21	24	6.7	
			100	22	30	8.2	E.ER.EA.EK.EKR.EU.EX.EN.K.220E E.ER.EA.EK.EKR.EU.EX.EN.220E E.EA.EK.EU.EX.EN.220E
			125	22	30	8.2	
			150	22	30	8.2	
			200	30	40	12.2	



鉄板ホイールゴム巻車輪
樹脂ブッシュ入



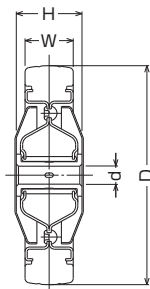
車輪記号				車巾 Wmm	ボス巾 Hmm	穴径 dmm	使用品番シリーズ
車輪 品番	品種	車種	車輪径 Dmm				
430	S - PR	カバー付	75	22	32	8.1	920EA.915EA.920EK.915EK 921EA.916EA.921EK.916EK

●920E・921Eタイプ用
●カバー付

※ボス巾(H)にはカバーが含まれません。



鉄板ホイールゴム巻車輪
樹脂ブッシュ入



車輪記号				車巾 Wmm	ボス巾 Hmm	穴径 dmm	使用品番シリーズ
車輪 品番	品種	車種	車輪径 Dmm				
430	E - PR	カバー付	100	22	32	8.1	920EA.915EA.920EK.915EK 921EA.916EA.921EK.916EK
			125	22	32	8.1	

●920E・921Eタイプ用
●カバー付

※ボス巾(H)にはカバーが含まれません。