

709 MK・709 FMK 150mm

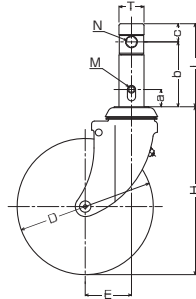
- 独自の機構により複数(2つまたは4つ)のキャスターを連結させ、制御する機能を装備しているキャスターです。
- 高級クロームメッキ仕上げにより堅牢と優美さを要求される病院等の機器に最適です。

700P/A/B/K
705A/K
707K
708K
717K
709MK
709FMK



709 MK

旋回式
本体 クロームメッキ仕上



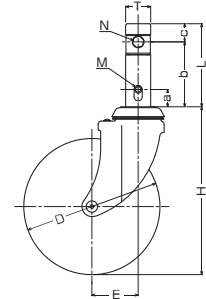
709MK-RB 150mm

トータルロックキャスター



709 FMK

旋回式
本体 クロームメッキ仕上




709FMK-RB 150mm

方向規制キャスター

商品選択表

- キャスターをご注文の際は表中【商品記号】(ブルー部分)をお伝え下さい。
- 車輪をご注文の際は表中【車輪記号】をお伝え下さい。

商品記号		許容荷重 1個(daN)	車輪構成	車輪記号	車巾 (Wmm)	車輪参照 ページ
品番・品種	車種 車輪径(mm)					
709 MK - RB	150	100	 ナイロンホイールゴム巻車輪 ラジアルボールベアリング入	434M - RB 150	32	277
709 FMK - RB	150	100	 ナイロンホイールゴム巻車輪 ラジアルボールベアリング入	434M - RB 150	32	277