

■キャスター寸法表

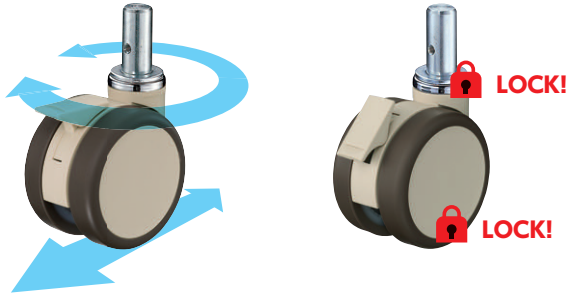
品番・品種	車輪径 Dmm	取付高 Hmm	軸径 Tmm	軸長 Lmm	取付ねじ穴 M	a mm	V mm	ワッシャー厚み tmm	偏芯 Emm	旋回半径 mm	小箱 入数 個	ケース 入数 個
705 K	100	114	22	50	M6×1	18	—	3	30	86	—	12
706 K	100	114	22	50	M6×1	18	88	3	30	90	—	12

- ストッパーは旋回と車輪の回転を同時にロックするトータルロック機構を採用しています。
  - 車輪の材質は、床面に対してマーキングや汚染が発生しにくいウレタン車輪です。
  - 色調はグレーとライトブラウンからお選び下さい。
- 注) 走行中にストッパーを 작동させないで下さい。

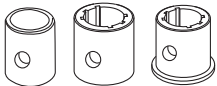
■トータルロック

トータルロックは旋回と車輪の回転を同時にロックできるストッパー機構です。

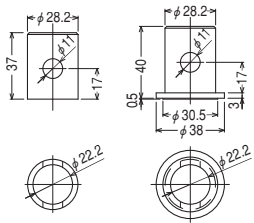
- フリー  
旋回部と車輪の回転がフリーとなります。
- ロック  
旋回部と車輪の回転がロックされます。



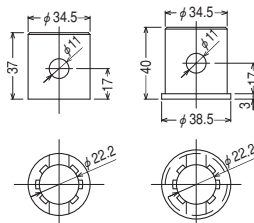
- 取付パイプ外径φ32、φ38専用ソケット(右図)もあります。ソケットは別途ご用意下さい。



〈パイプ外径 φ32mm用〉



〈パイプ外径 φ38mm用〉



- ステームにはM6貫通ねじがいています。



- 専用ワッシャーが付いています。



平付けプレート

ねじ込み

差込みボス

差込みプラグ

軽荷重

静クッション

ステンレス

メデイカル  
樹脂製双輪

足場用その他  
ハンマールロック

使用車輪

特別仕様商品

新製品