

■キャスター寸法表

品番・品種	車輪径 Dmm	取付高 Hmm	ねじ Tmm	軸長 (L)mm	V mm	偏芯 Emm	旋回半径 mm	小箱 入数 個	ケース 入数 個
705 A	100	120	0	M12×1.75 (25)	—	30	86	—	12
			1	M16×2.0 (40)					
706 A	100	120	0	M12×1.75 (25)	88	30	90	—	12
			1	M16×2.0 (40)					

- ストッパーは旋回と車輪の回転を同時にロックするトータルロック機構を採用しています。
 - 車輪の材質は、床面に対してマーキングや汚染が発生しにくいウレタン車輪です。
 - 色調はグレーとライトブラウンからお選び下さい。
 - ねじはM12mm・M16mmからお選び下さい。
- 注) 走行中にストッパーを作動させないで下さい。

■トータルロック

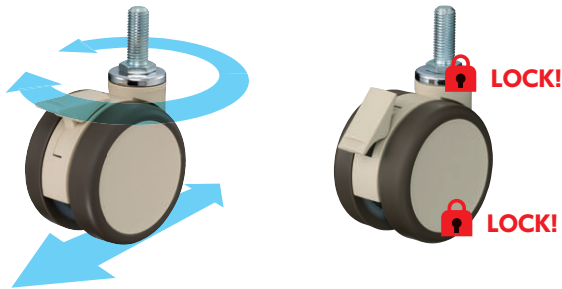
トータルロックは旋回と車輪の回転を同時にロックできるストッパー機構です。

●フリー

旋回部と車輪の回転がフリーとなります。

●ロック

旋回部と車輪の回転がロックされます。



■専用スパナ (P.16参照)

21×23… M12、M16

※別途ご用意下さい。



平付けプレート

ねじ込み

差込みボス

差込みプラグ

軽荷重

静クッション

ステンレス

メデイカル樹脂製双輪

足場用その他ハンマールロック

使用車輪

特別仕様商品

新製品