

■キャスター寸法表

品番・品種	車輪径 Dmm	取付高 Hmm	軸径 Tmm	軸長 Lmm	偏心 Emm	旋回半径 mm	小箱 入数 個	ケース 入数 個
700 B	100	120	9.5	42	38	91	—	20
750 B	100	120	9.5	42	38	105	—	20

- ストッパーハンドルの位置は進行方向前方(700)と後方(750)の設定があり、用途に応じてお選びいただけます。
 - 車輪径を大きくすることによりなめらかに移動します。
 - 色調はグレーとライトブラウンからお選び下さい。
- 注) 走行中にストッパーを作動させないで下さい。

■Bタイプ用 ソケット No.14は別途ご用命下さい。(P.273参照)



No.14

品番・品種	車輪径 Dmm	取付高 Hmm	軸径 Tmm	軸長 Lmm	偏心 Emm	旋回半径 mm	小箱 入数 個	ケース 入数 個
700 K	100	120	11	38.5	38	91	—	20
750 K	100	120	11	38.5	38	105	—	20

- ストッパーハンドルの位置は進行方向前方(700)と後方(750)の設定があり、用途に応じてお選びいただけます。
 - 車輪径を大きくすることによりなめらかに移動します。
 - 色調はグレーとライトブラウンからお選び下さい。
- 注) 走行中にストッパーを作動させないで下さい。

■Kタイプ用 ソケット・ブラケット No.12・13・15・50・51は別途ご用命下さい。(P.273参照) ※三価クロム化成処理です。



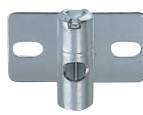
No.12



No.13



No.15



No.50



No.51

平付けプレート

ねじ込み

差込みボス

差込みプラグ

軽荷重

クッション

ステンレス

樹脂製双輪

ハンマーロック

使用車輪

特別仕様商品

新製品