

■ キャスター寸法表

品番・品種	車輪径 Dmm	取付高 Hmm	軸径 Tmm	軸長 Lmm	取付ねじ穴 M	a mm	V mm	ワッシャー厚み tmm	偏芯 Emm	旋回半径 mm	小箱 入数 個	ケース 入数 個
920 SMK	100	134	22	50	M6×1	18	—	3	32.0	83	—	20
	125	162	22	50	M6×1	18	—	3	35.0	99	—	16
	150	191	22	50	M6×1	18	—	3	44.0	120	—	12
915 SMK	100	134	22	50	M6×1	18	114	3	32.0	114	—	20
	125	162	22	50	M6×1	18	114	3	35.0	114	—	16
	150	191	22	50	M6×1	18	114	3	44.0	120	—	12

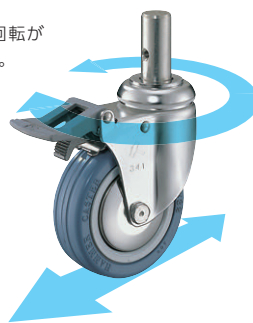
- ストッパーは旋回と車輪を同時にロックするトータルロック機構を採用しています。
 - 旋回部のボールレース径が大きく、巾広車輪の採用で旋回性能、走行安定性が抜群です。
 - 915SMK-150mmのみV寸法より旋回半径が大きくなります。
- 注) a は取付ねじ穴からワッシャーまでの寸法です。

■ トータルロック

トータルロックは旋回と車輪の回転を同時にロックできるストッパー機構です。

● フリー

旋回部と車輪の回転がフリーとなります。



● ロック

旋回部と車輪の回転がロックされます。

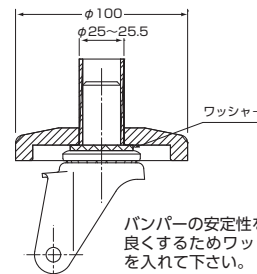
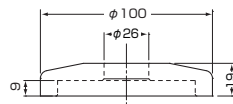


■ バンパー (パイプ外径…25mm~25.5mm)

病院、事務所等の壁面を傷める心配がありません。

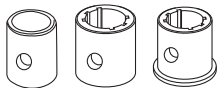
- ※別途ご用意下さい。
- ※バンパー:RoHS適合品

NEW

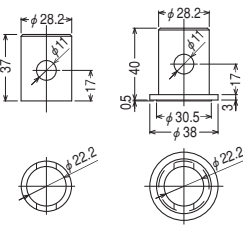


バンパーの安定性を良くするためワッシャーを入れて下さい。

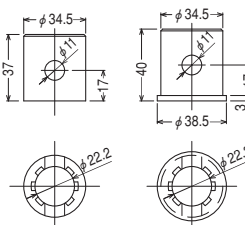
- 取付パイプ外径φ32、φ38専用ソケット (右図) もあります。ソケットは別途ご用意下さい。



〈パイプ外径 φ32mm用〉



〈パイプ外径 φ38mm用〉



- ステームにはM6 貫通ねじがいています。



- 専用ワッシャーが付いています。



関連商品 ※詳細は各ページをご参照下さい。

【 鋼板製 】



920MK (P105)



915MK (P105)