

■ キャスター寸法表

| 品番・品種 | 車輪径 Dmm | 取付高 H1~H2mm | 取付座 AxBmm | 取付寸法 XxYmm | 取付穴径 Pmm | V mm | K mm | 偏芯 E1~E2mm | 旋回半径 mm | 小箱 入数 個 | ケース 入数 個 |
|-------|------------|----------------|--------------|---------------|-------------|---------|---------|---------------|------------|---------------|----------------|
| 940 M | 100 | 143~135 | 100x62 | 82x40 | 8.8 | — | — | 52~54 | 103~105 | — | — |
| | 125 | 169~160 | 100x62 | 82x40 | 8.8 | — | — | 57~62 | 121~126 | — | — |
| 935 M | 100 | 143~135 | 100x62 | 82x40 | 8.8 | 137~125 | 40~17 | 52~54 | 137~125 | — | — |
| | 125 | 169~160 | 100x62 | 82x40 | 8.8 | 151~140 | 46~19 | 57~62 | 151~140 | — | — |

- 車輪軸受部にラジアルボールベアリングを採用しました。
- 使用時の荷重に対応した内蔵スプリング(設定荷重)をお選び下さい。
- 設定荷重は振動に対する緩衝効果が最も得られる荷重を示しています。

■ 導電ウレタン・帯電防止ウレタン車輪について



導電ウレタン車輪 帯電防止ウレタン車輪
42950E-UZ

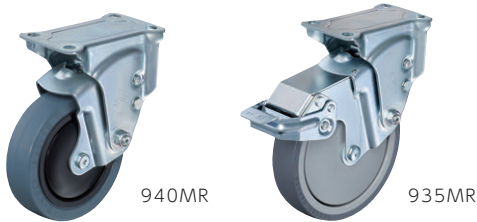
- UZ車輪には静電気障害や塵埃の吸着を防止できる導電ウレタン車輪と帯電防止ウレタン車輪もあります。
 - 導電ウレタン車輪の電気抵抗値は【 $1 \times 10^4 \Omega$ 以下】です。
 - 帯電防止ウレタン車輪の体積固有抵抗値は【 $1 \times 10^7 \sim 10^9 \Omega \cdot \text{cm}$ 】です。
- 注) 導電・帯電防止ウレタン車輪付キャスターを選択の場合
車輪径100mmのパネ線径 $\phi 3.4\text{mm} \cdot \phi 3.8\text{mm}$ (設定荷重40daN・50daN)、また車輪径125mmのパネ線径 $\phi 3.8\text{mm}$ (設定荷重50daN)は特殊ウレタン車輪の特性上、製作する事ができません。
詳細は各セールスブランチへお問い合わせ下さい。

■ 100・125mm共通

| 円錐パネ線径 | 設定荷重 (1個) |
|---------------------|-----------|
| | daN |
| $\phi 2.0\text{mm}$ | 6 |
| $\phi 2.3\text{mm}$ | 12 |
| $\phi 2.6\text{mm}$ | 18 |
| $\phi 2.9\text{mm}$ | 24 |
| $\phi 3.2\text{mm}$ | 30 |
| $\phi 3.4\text{mm}$ | 40 |
| $\phi 3.8\text{mm}$ | 50 |

※使用目的に応じた円錐パネをご指定下さい。

固定式
940MR(P165)
935MR(P165)
と併用できます。



関連商品 ※詳細は各ページをご参照下さい。

【 オールステンレス製 】

ストッパー付



平付けプレート

ねじ込み

差込みボス

差込みプラグ

軽荷重

クッション

ステンレス

メデイカル
樹脂製双輪

ハンマー
その他

使用車輪

特別仕様商品

新製品