

# 145 LB・146 LB・145 LK・146 LK 50mm

■このページに掲載の製品は2015年3月31日で生産を終了しました。

420B/420K

405P/A/B/K  
450P/A/B/K

451P/K/A

420Y  
155

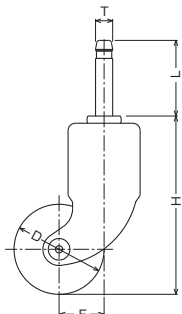
145B/LB  
145K/LK

## 145 LB

旋回式  
本体 三価クロム化成処理



145LB-N 50mm

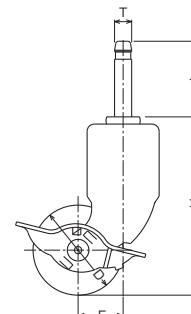


## 146 LB

旋回式 ストッパー付  
本体 三価クロム化成処理

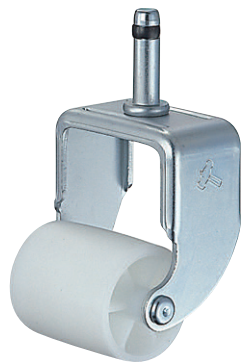


146LB-N 50mm

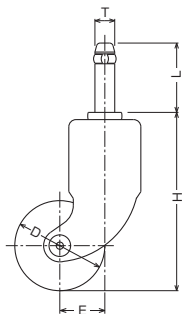


## 145 LK

旋回式  
本体 三価クロム化成処理



145LK-N 50mm

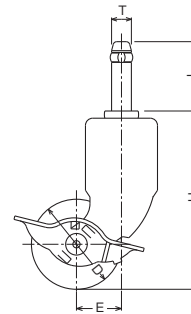


## 146 LK

旋回式 ストッパー付  
本体 三価クロム化成処理



146LK-N 50mm



### 商品選択表

■キャスターをご注文の際は表中【商品記号】(ブルー部分)をお伝え下さい。  
■車輪をご注文の際は表中【車輪記号】をお伝え下さい。

商品記号		許容荷重 1個(daN)	車輪構成	車輪記号	車巾 (mm)	車輪参照 ページ
品番・品種	車種 車輪径(mm)					
145 LB	- N 50	70	 ナイロン一体車輪 ※黒車もできます	149 - N 50	57	287
146 LB						
145 LK	- N 50	70	 ナイロン一体車輪 ※黒車もできます	149 - N 50	57	287
146 LK						