

■キャスター寸法表

品番・品種	車輪径 Dmm	取付高 Hmm	軸径 Tmm	軸長 Lmm	偏芯 Emm	旋回半径 mm	小箱 入数 個	ケース 入数 個
145 B	50	62	9.5	42	20.0	54	—	50
146 B	50	62	9.5	42	20.0	66	—	50

●取付高さが違う145LB・146LBもあります。

■Bタイプ用 ソケット

No.14は別途ご用命下さい。(P.273参照)



No.14

品番・品種	車輪径 Dmm	取付高 Hmm	軸径 Tmm	軸長 Lmm	偏芯 Emm	旋回半径 mm	小箱 入数 個	ケース 入数 個
145 K	50	62	11	38.5	20.0	54	—	50
146 K	50	62	11	38.5	20.0	66	—	50

●ソケット・ブラケットは5種類からお選び下さい。

●取付高さが違う145LK・146LKもあります。

■Kタイプ用 ソケット・ブラケット

No.12・13・15・50・51は別途ご用命下さい。(P.273参照) ※三価クロム化成処理です。



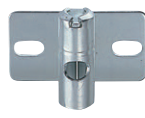
No.12



No.13



No.15



No.50



No.51

平付けプレート

ねじ込み

差込みボス

差込みプラグ

軽荷重

クッション

ステンレス

メデイカル
樹脂製双輪

ハンマー
足場用
その他

使用車輪

特別仕様商品

新製品