

450 P・450 15 P・450 A・450 15 A 50mm

- 特徴のある本体形状を採用した、デザイン性と軽快さを要求される機器に最適な軽荷重用キャスターです。
- 家具・屋内運搬車及び軽量ラック等に最適です。

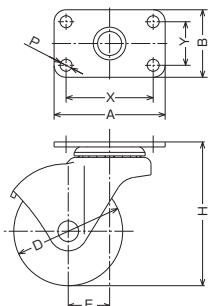
420B/420K
405P/A/B/K
450P/A/B/K
451P/K/A
420Y
155
145B/LB
145K/LK

450 P

旋回式
本体 クロームメッキ仕上
(取付座は三価クロム化成処理)



450P-UR 50mm

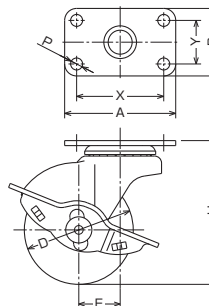


450 15 P

旋回式 ストッパー付
本体 クロームメッキ仕上
(ハンドル・取付座は三価クロム化成処理)



450 15P-R 50mm

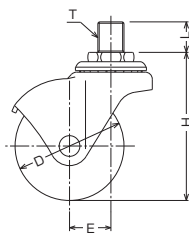


450 A

旋回式
本体 クロームメッキ仕上



450A-UR 50mm

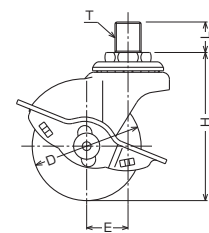


450 15 A

旋回式 ストッパー付
本体 クロームメッキ仕上
(ハンドルは三価クロム化成処理)



450 15A-N 50mm



商品選択表

- キャスターをご注文の際は表中【商品記号】(ブルー部分)をお伝え下さい。
- 車輪をご注文の際は表中【車輪記号】をお伝え下さい。

品番・品種	商品記号		許容荷重 1個 (daN)	車輪構成	車輪記号	車巾 (mm)	車輪参照 ページ
	車種	車輪径(mm)					
450 P 450 15 P	- R	50	30	ゴム一体車輪 樹脂プッシュ入	425E - R 50	20	275
450 P 450 15 P	- N	50	40	ナイロン一体車輪 ※グレー車・黒車もできます	429G - N 50※	21	283
450 P 450 15 P	- UR	50	40	ナイロンホイール 熱可塑性ウレタン巻車輪	439G - UR 50	21	288

※ 450 15P・A-N50mmに使用のナイロン車輪はストッパー付専用のナイロン車輪(車輪記号:429 15G-N 50mm)です。