

405 P・405 15 P・405 A・405 15 A 40・50mm

- 車輪が球状で、デザイン性と軽快さを要求される機器に最適な軽荷重用キャスターです。
- 優美な室内高級家具やワゴン車に最適です。

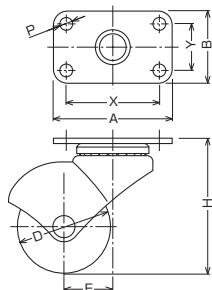
420B/420K
405P/A/B/K
450P/A/B/K
451P/K/A
420Y
155
145B/LB
145K/LK



405P-R 40mm

405 P

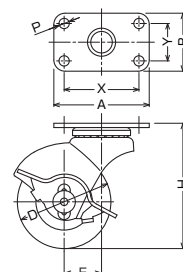
旋回式
本体 クロームメッキ仕上
(取付座は三価クロム化成処理)



405 15P-N 50mm

405 15 P

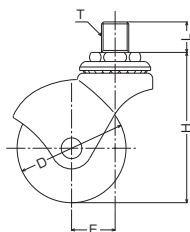
旋回式 ストッパー付
本体 クロームメッキ仕上
(ハンドル・取付座は
三価クロム化成処理)



405A-UR 50mm

405 A

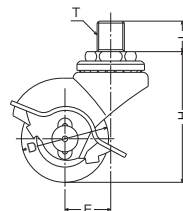
旋回式
本体 クロームメッキ仕上



405 15A-R 40mm

405 15 A

旋回式 ストッパー付
本体 クロームメッキ仕上
(ハンドルは三価クロム化成処理)



商品選択表

- キャスターをご注文の際は表中【商品記号】(ブルー部分)をお伝え下さい。
- 車輪をご注文の際は表中【車輪記号】をお伝え下さい。

商品記号		許容荷重 1個 (daN)	車輪構成	車輪記号	車巾 (mm)	車輪参照 ページ
品番・品種	車種 車輪径(mm)					
405 P	- R	20	 ゴム一体車輪 樹脂プッシュ入	405 - R	40	282
405 15 P		25			50	
405 P	- N	25	 ナイロン一体車輪 ※黒車もできます	409 - N	40	287
405 15 P		30			50	
405 P	- UR	25	 ナイロンホイール 熱可塑性ウレタン巻車輪	409 - UR	40	290
405 15 P		30			50	