

420 EK・415 EK・420 EKR 85 - 150mm



※掲載以外の別製仕様
をご用命の際は、
セールスプランチに
お問い合わせ下さい。

- クロームメッキ仕上げで、デザイン性と軽快さを要求される機器に最適な差込みキャストです。
- 事務機器や家具、屋内運搬車や軽量ラック等、デザイン性と軽快さを要求される環境で幅広く使用されています。

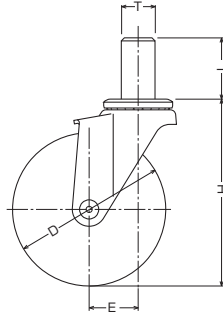
420EK
920EK
921EK
420MK
920MK
420SK

420 EK

旋回式
本体 クロームメッキ仕上



420EK-UR 100mm

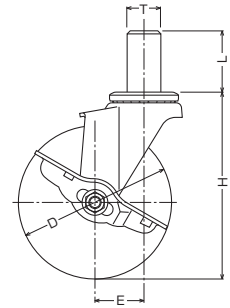


415 EK

旋回式 ストッパー付
本体 クロームメッキ仕上
(ハンドルは三価クロム化成処理)



415EK-MC 100mm

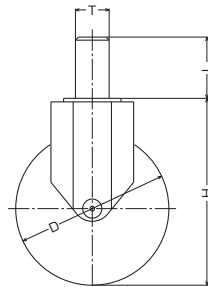


420 EKR

固定式
本体 クロームメッキ仕上



420EKR-R 100mm



商品選択表

- キャストをご注文の際は表中【商品記号】(ブルー部分)をお伝え下さい。
- 車輪をご注文の際は表中【車輪記号】をお伝え下さい。

商品記号		許容荷重 1個(daN)	車輪構成	車輪記号	車巾 (mm)	車輪参照 ページ
品番・品種	車種 車輪径(mm)					
420 EK 415 EK	- R 85	50	ゴム一体車輪 樹脂プッシュ入	425E - R	85 27	275
420 EK 415 EK 420 EKR	- R 100 125	50 60	ゴム一体車輪 樹脂プッシュ入	425E - R	100 125 27	275
420 EK 415 EK	- R 150	60	ゴム一体車輪 樹脂プッシュ入	425E - R	150 27	275
420 EK 415 EK 420 EKR	- RDB 100 125	50 60	ゴム一体車輪 ローラーベアリング入	437E - RDB	100 125 27 26	276
420 EK 415 EK	- RDB 150	60	ゴム一体車輪 ローラーベアリング入	437E - RDB	150 26	276
420 EK 415 EK	- RN 85	50	ナイロンホイール ゴム巻車輪 *黒車もできます	425E - RN	85 27	276
420 EK 415 EK 420 EKR	- RN 100	50	ナイロンホイール ゴム巻車輪 *黒車もできます	425E - RN	100 27	276
420 EK 415 EK 420 EKR	- PR 100 125	50 60	鉄板ホイールゴム巻車輪 樹脂プッシュ入	430E - PR	100 125 22 22	276
420 EK 415 EK	- PR 150	60	鉄板ホイールゴム巻車輪 樹脂プッシュ入	430E - PR	150 22	276