

420 EK・415 EK・420 EKR 40 - 75mm



※掲載以外の別製仕様
をご用命の際は、
セールスプランチに
お問い合わせ下さい。

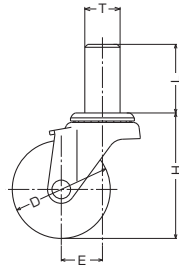
- クロームメッキ仕上げで、デザイン性と軽快さを要求される機器に最適な差込みキャスターです。
- 事務機器や家具、屋内運搬車や軽量ラック等、デザイン性と軽快さを要求される環境で幅広く使用されています。

420 EK

旋回式
本体 クロームメッキ仕上



420EK-R 50mm

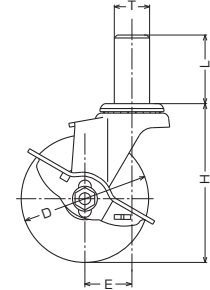


415 EK

旋回式 ストッパー付
本体 クロームメッキ仕上
(ハンドルは三価クロム化成処理)



415EK-N 65mm

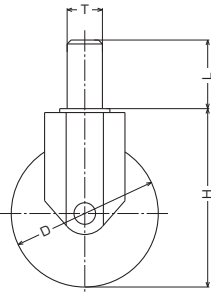


420 EKR

固定式
本体 クロームメッキ仕上



420EKR-PR 75mm



商品選択表

- キャスターをご注文の際は表中【商品記号】(ブルー部分)をお伝え下さい。
- 車輪をご注文の際は表中【車輪記号】をお伝え下さい。

商品記号		許容荷重 1個(daN)	車輪構成	車輪記号	車巾 (mm)	車輪参照 ページ	
品番・品種	車種 車輪径(mm)						
420 EK 415 EK	- R 40	25	ゴム一体車輪 樹脂ブッシュ入	425G - R	40	17	275
420 EK 415 EK	- R 50	30	ゴム一体車輪 樹脂ブッシュ入	425E - R	50	20	275
420 EK 415 EK	- R 65	30	ゴム一体車輪 樹脂ブッシュ入	425E - R	65	21	275
420 EKR	75	40	ゴム一体車輪 樹脂ブッシュ入	425E - R	75	21	
420 EK 415 EK 420 EKR	- PR 65 75	30 40	鉄板ホイールゴム巻車輪 樹脂ブッシュ入	430E - PR	65 75	20 21	276
420 EK 415 EK	- N 40	30	ナイロン一体車輪 ※グレー車・黒車もできます	429G - N	40	16	283
420 EK 415 EK	- N 50	40	ナイロン一体車輪 ※グレー車・黒車もできます	429G - N	50※	21	283
420 EK 415 EK	- N 65	40	ナイロン一体車輪 ※グレー車・黒車もできます	429E - N	65	21	283
420 EKR	75	50	ナイロン一体車輪 ※グレー車・黒車もできます	429E - N	75	21	

※415EK-N 50mmに使用のナイロン車輪はストッパー付専用の
ナイロン車輪(車輪記号:429 15G-N 50mm)です。