

220 E・215 E 85 - 150mm

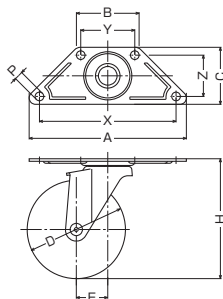
- 取付ベースが無くてもアングルフレーム等に取付けが可能なコーナーキャスターです。
- スチールラックや軽量機械などのさまざまなコーナーで使用されています。

220 E

旋回式 コーナーキャスター
金具 クロームメッキ仕上



220E-UR 100mm

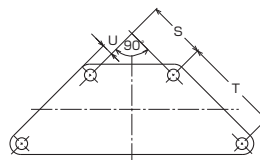
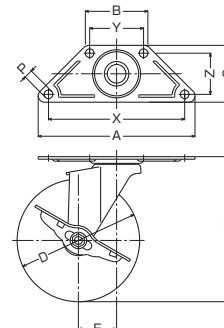


215 E

旋回式 コーナーキャスター ストッパー付
金具 クロームメッキ仕上
(ハンドルは三価クロム化成処理)



215E-PR 125mm



車輪径	Smm	Tmm	Umm
85~150mm	38.9	59.4	8.5

商品選択表

- キャスターをご注文の際は表中【商品記号】(ブルー部分)をお伝え下さい。
- 車輪をご注文の際は表中【車輪記号】をお伝え下さい。

商品記号		許容荷重 1個(daN)	車輪構成	車輪記号	車巾 (mm)		車輪参照 ページ
品番・品種	車種				車輪径(mm)		
220 E	- R	85	ゴム一体車輪 樹脂ブッシュ入	425E - R	85	27	275
215 E		100			100	27	
220 E	- R	125	ゴム一体車輪 樹脂ブッシュ入	425E - R	125	27	275
215 E		150			150	27	
220 E	- RDB	100	ゴム一体車輪 ローラーベアリング入	437E - RDB	100	27	276
215 E		125			125	26	
		150			150	26	
220 E	- RN	85	ナイロンホイール ゴム巻車輪 ※黒車もできます	425E - RN	85	27	276
215 E		100			100	27	
220 E	- PR	100	鉄板ホイールゴム巻車輪 樹脂ブッシュ入	430E - PR	100	22	276
215 E		125			125	22	
		150			150	22	
220 E	- N	85	ナイロン一体車輪 ※グレー車・黒車もできます	429E - N	85	25	284
215 E		100			100	25	
		125			125	25	