

■ キャスター寸法表

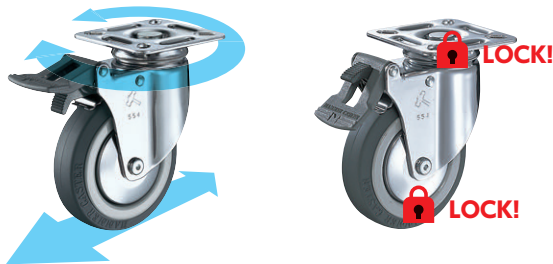
品番・品種	車輪径 Dmm	取付高 Hmm	取付座 A×Bmm	取付寸法 X×Ymm (X'×Y')mm	取付穴径 Pmm	V mm	K mm	偏芯 Emm	旋回半径 mm	小箱 入数 個	ケース 入数 個
920 M	100	137	85×85	52×52 (62×62)	8.8	—	—	32.0	83	—	20
	125	165	85×85	52×52 (62×62)	8.8	—	—	35.0	99	—	16
	150	194	85×85	52×52 (62×62)	8.8	—	—	44.0	120	—	12
915 M	100	137	85×85	52×52 (62×62)	8.8	114	8	32.0	114	—	20
	125	165	85×85	52×52 (62×62)	8.8	114	8	35.0	114	—	16
	150	194	85×85	52×52 (62×62)	8.8	114	8	44.0	120	—	12

- 915Mはトータルロック機構を採用しています。
- 車輪は防塵カバー付です。
- 915M-150mmのみV寸法より旋回半径が大きくなります。

■ トータルロック

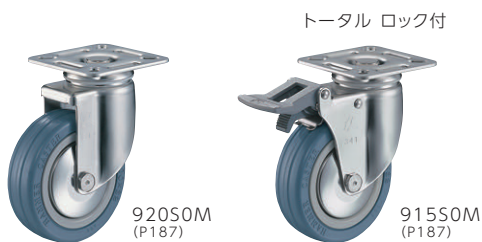
トータルロックは旋回と車輪の回転を同時にロックできるストッパー機構です。

- フリー  
旋回部と車輪の回転がフリーとなります。
- ロック  
旋回部と車輪の回転がロックされます。

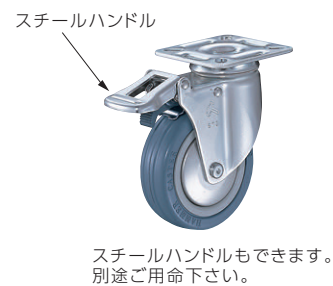


関連商品 ※詳細は各ページをご参照下さい。

【 オールステンレス製 】



【 別注対応 】



スチールハンドルもできます。別途ご用意下さい。

平付けプレート  
ねじ込み  
差込みボス  
差込みプラグ  
軽荷重  
クッション  
ステンレス  
メデイカル  
樹脂製双輪  
ハンマーその他  
使用車輪  
特別仕様商品  
新製品