

# 420 ER・415 ER 40 - 75mm

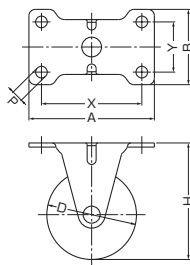
- クロームメッキ仕上げで、デザイン性と軽快さを要求される機器に最適なキャスターです。
- 事務機器や家具、屋内運搬車や軽量ラック等、幅広く使用されています。

## 420 ER

固定式  
本体 クロームメッキ仕上



420ER-N 50mm

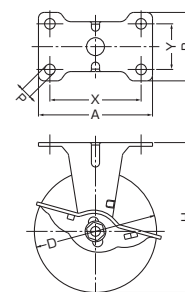


## 415 ER

固定式 ストッパー付  
本体 クロームメッキ仕上  
(ハンドルは三価クロム化成処理)



415ER-R 75mm



### 商品選択表

■キャスターをご注文の際は表中【商品記号】(ブルー部分)をお伝え下さい。  
■車輪をご注文の際は表中【車輪記号】をお伝え下さい。

商品記号		許容荷重 1個(daN)	車輪構成	車輪記号	車巾 (mm)	車輪参照 ページ	
品番・品種	車種						車輪径(mm)
420 ER 415 ER	- R	25	ゴム一体車輪 樹脂ブッシュ入	425G - R	40	17	275
		30					
420 ER 415 ER	- R	30	ゴム一体車輪 樹脂ブッシュ入	425E - R	50	20	275
		30					
		40					
420 ER 415 ER	- PR	30	鉄板ホイールゴム巻車輪 樹脂ブッシュ入	430E - PR	65	20	276
		40					
420 ER 415 ER	- N	30	ナイロン一体車輪 ※グレー車・黒車もできます	429G - N	40	16	283
		40					
		50					
420 ER 415 ER	- N	40	ナイロン一体車輪 ※グレー車・黒車もできます	429G - N	50 ※	21	283
		40					
		50					
420 ER 415 ER	- N	40	ナイロン一体車輪 ※グレー車・黒車もできます	429E - N	65	21	283
		50					
		40			75	21	

※415ER-N 50mmに使用のナイロン車輪はストッパー付専用の  
ナイロン車輪(車輪記号:429 15G-N 50mm)です。