

420 R・420 GRP 25 - 75mm

- 旋回式キャスター420G・415Gと併用できる代表的な固定式キャスターです。
- 一番多く生産され、さまざまな場所でご使用いただいています。

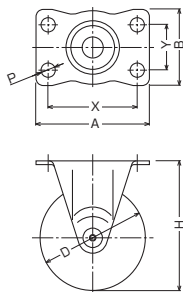
420G/420R
420E
420M
920M
440G
420YS/420S
413S-TL
400S
420J
550P/540S/11S
540H/560S
520M/S
500BPS/HPS
220G/220E
220S



420R-R 65mm

420 R

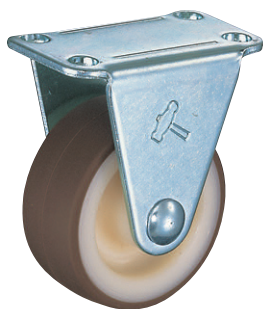
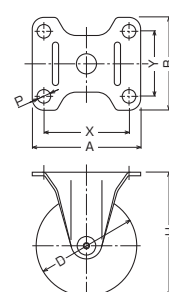
固定式
本体 三価クロム化成処理
(50・65・75mm)



420GRP-N 65mm

420 GRP

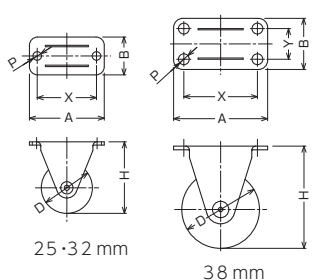
固定式
本体 三価クロム化成処理
(65・75mm)



420R-UR 38mm

420 R

固定式
本体 三価クロム化成処理
(25・32・38mm)



25・32 mm

38 mm

商品選択表

- キャスターをご注文の際は表中【商品記号】(ブルー部分)をお伝え下さい。
- 車輪をご注文の際は表中【車輪記号】をお伝え下さい。

商品記号		許容荷重 1個(daN)	車輪構成	車輪記号	車巾 (mm)		車輪参照 ページ
品番・品種	車種				車輪径(mm)		
420 R	- R	25		425G - R	25	12	275
		32			32	14	
		38			38	17	
420 R	- R	50	NEW ナイロンホイール ゴム巻車輪	425G - R	50	20	275
420 R	- R	65	NEW ナイロンホイール ゴム巻車輪	425G - R	65	27	275
420 GRP	- R	75			75	27	
420 R	- N	25		429G - N	25	12	283
420 R	- N	32			32	14	
		38			38	16	
420 R	- N	50		429G - N	50	21	283
420 R	- N	65		429G - N	65	25	283
		420 GRP			75	75	
420 R	- UR	25		439G - UR	25	12	288
		32			32	14	
		38			38	16	

NEW 420R-R50mm、420R・420GRP-R65・75mmに使用するゴム車輪は2011年1月1日より
ゴム一体車輪からナイロンホイールゴム巻車輪へと変更になりました。